

Career Management Skills

Dovednosti řízení vlastní kariéry



Co je CMS

Career Management Skills (CMS) představují kompetence pomáhající jednotlivcům identifikovat stávající dovednosti, rozvíjet kariérní a vzdělávací cíle a aktivně zlepšovat vlastní kariéru.

ELGPN (European Lifelong Guidance Policy Network)

Tzv. Career Management Skills (CMS) jsou dovednosti potřebné k samostatnému řízení vlastní profesní a vzdělávací dráhy. CMS napomáhají nejen k nalezení a udržení si zaměstnání, ale právě také k seberealizaci v profesi, kterou člověk vykonává.

hrm.idnes.cz

Proč se zaměřovat na CMS?

S ohledem na dynamiku světa práce se nelze spoléhat na to, že (nakolik vhodně a uvážlivě) vybraná profesní oblast na startu vlastní kariéry bude nadále existovat ve stejné formě (pokud vůbec) v období blížícího se důchodu.

K tomu, aby jedinec obstál v tomto proměnlivém prostředí, je třeba rozvíjet takové schopnosti, které umožní kontinuální řízení vlastní kariéry namísto efektivního, avšak často jednorázového rozhodovacího procesu o výběru vhodného povolání.

Pojem CMS zahrnuje veškeré postupy, metody a znalosti, které vedou k systematickému rozvíjení takových schopností.

CMS posiluje posun stávajícího paradigmatu směrem k celoživotnímu poradenství, tj. opouští přístup „otestuj a doporuč“ ve prospěch rozvoje vlastních schopností celoživotního učení a osobního rozvoje.

Jaké jsou CMS?

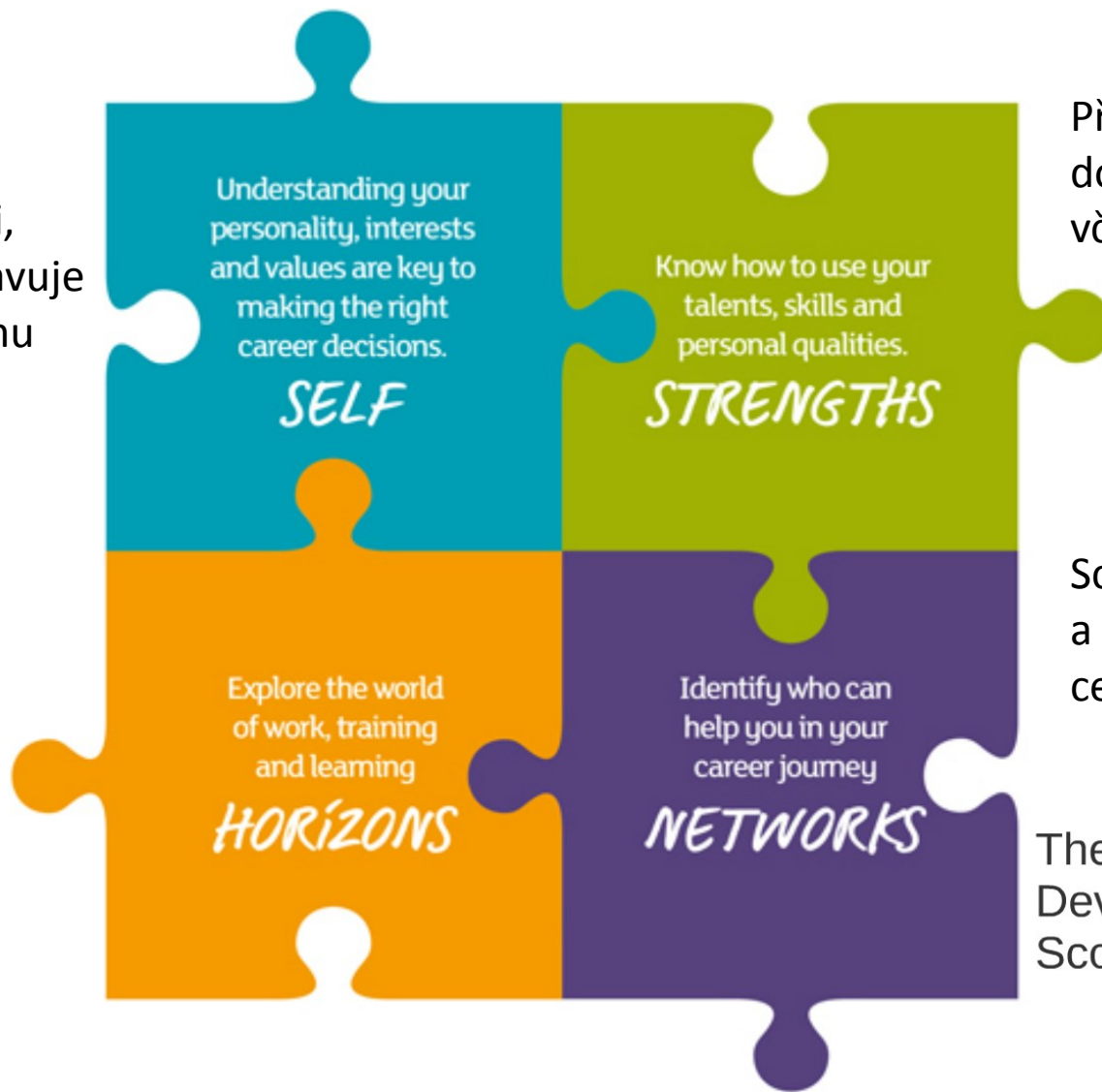
Rozvíjení CMS může člověku pomoci:

- přistupovat a efektivně používat celé spektrum nástrojů řízení kariéry v čase a místě, kde je to pro něj aktuálně potřebné
- identifikovat příležitosti k rozvoji jeho vzdělávacích cílů a schopností nalézt pracovní uplatnění
- pochopit, jak funguje trh práce: jak nalézt zaměstnání, být si vědom jak a proč se průmyslové systémy a jejich dílčí pozice proměňují, a jaký druh schopností a dovedností potřebuje rozvíjet
- určit, jak se lze v rámci svého pracovního místa zlepšovat
- být lépe schopen činit svá kariérní rozhodnutí, řídit změny a nejistoty plánováním dopředu a volit z vlastního přesvědčení

Skotský model CMS

Porozumění vlastní osobnosti, zájmům a hodnotám, představuje klíč ke správnému kariérovému rozhodování.

Prozkoumávání světa práce, výcviky, semináře, tréninky, workshopy a další nástroje rozšiřování horizontů pro sebeuplatnění na trhu práce.

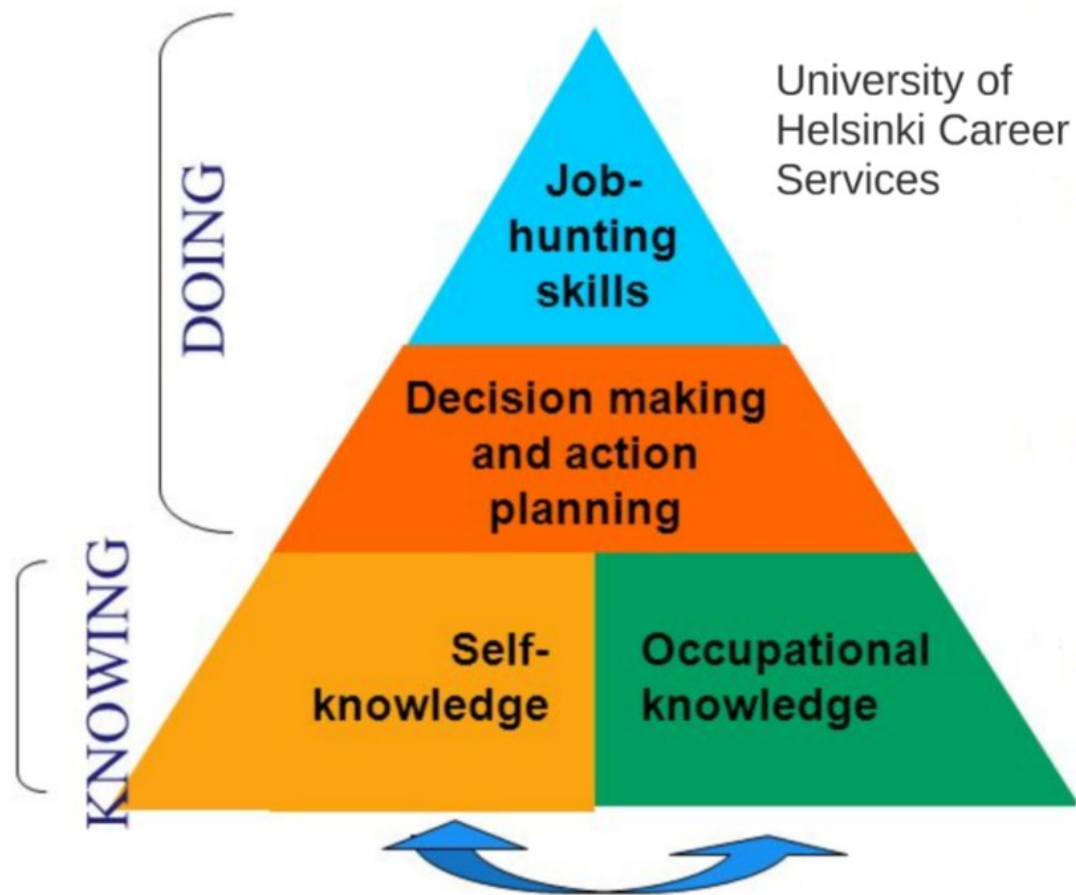


Přehled o svých talentech, dovednostech a osobních kvalitách včetně toho, jak je využívat.

Schopnost navazovat vztahy a najít pomoc s vlastní kariérou cestou.

The Skills
Development
Scotland

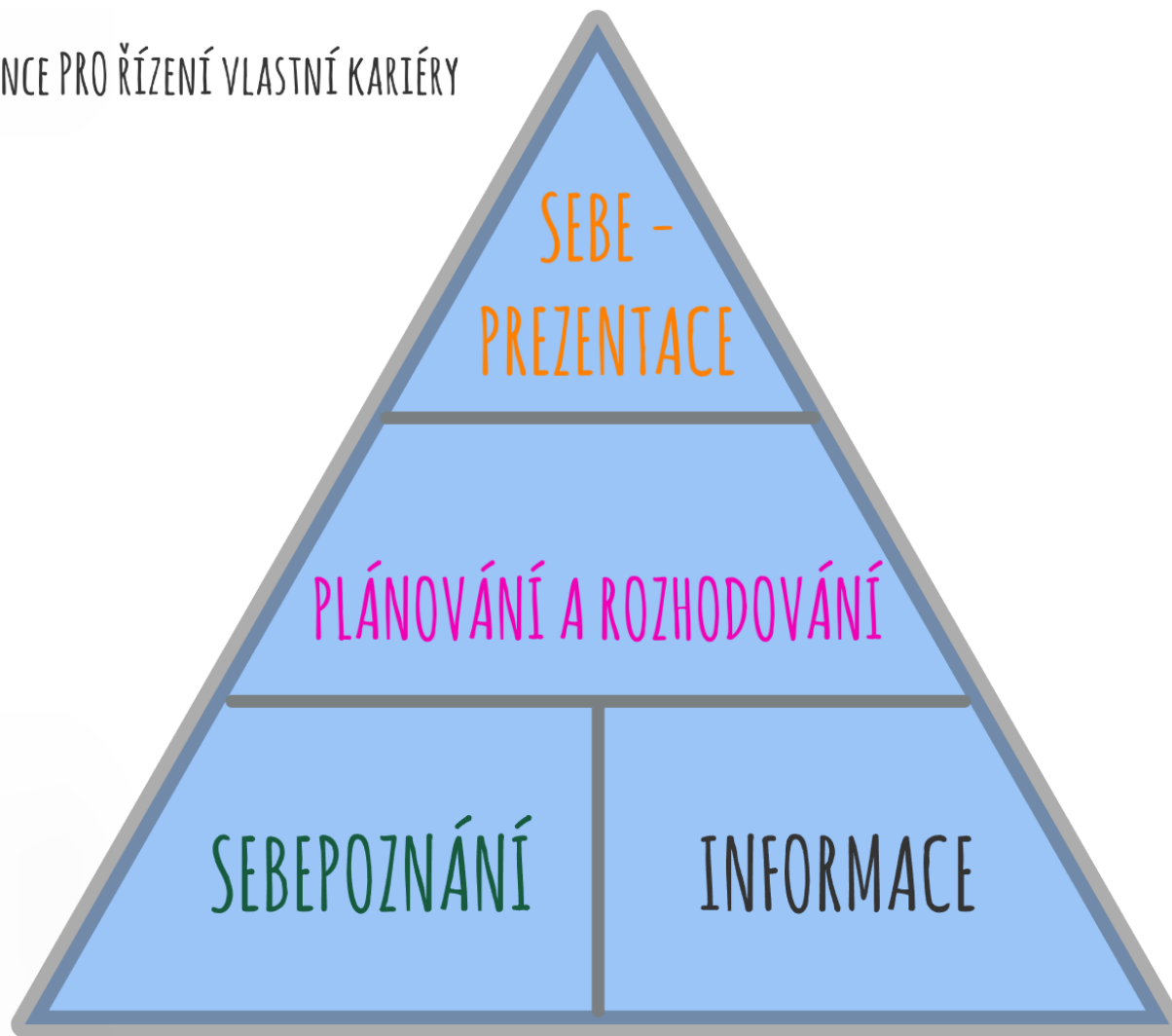
Finský model CMS



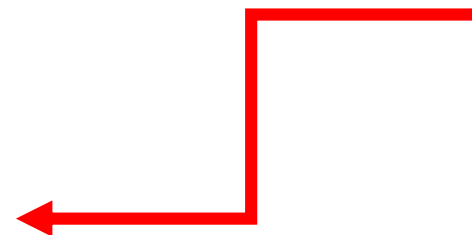
Model English Blueprint



KOMPETENCE PRO ŘÍZENÍ VLASTNÍ KARIÉRY



Co je třeba dělat

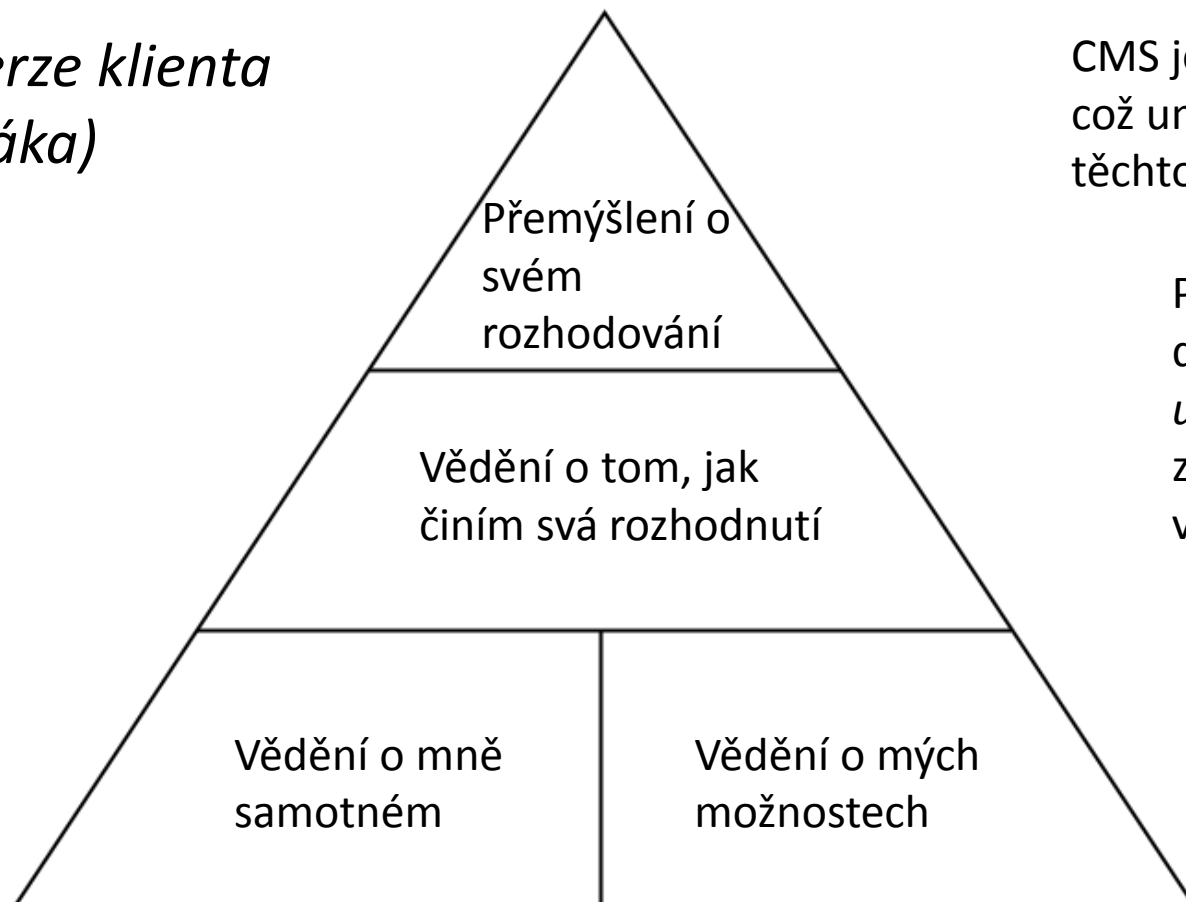


Co je třeba znát



Kognitivně informační proces (CIP)

*Verze klienta
(žáka)*



CMS je vhodné rozšířit i o složku jejich **reflexe**, což umožňuje neustálé zlepšování, posun a rozvoj těchto dovedností v procesu **celoživotního učení**.

Poradci často tlačí na *rozhodování*, aniž by dali dostatek prostoru procesu *přechodového učení* (o světě práce, vzdělávání, přípravě na změnu), postaveného na reflexi vlastní situace v dílčích úrovních CMS.

Pyramida domén pro zpracování informací

Oblasti kariérového vzdělávání

Oblasti učení kariérového rozvoje a související kompetence dle English Blueprint (Ize upravit dle cílové skupiny):

Porozumění a rozvoj sebe sama

- ✓ Víím, kdo jsem a v čem jsem dobrý.
- ✓ Sebevědomě a efektivně vstupuji do interakcí s ostatními.
- ✓ V průběhu života se měním, rozvíjím a přizpůsobuji.

Prozkoumávání života, vzdělávání a práce

- ✓ Vzdělávám se v průběhu svého života (tj. například i jinak než ve škole).
- ✓ Objevuji a využívám informace a podporu ostatních.
- ✓ Rozumím, jak se společenské, politické a ekonomické změny vztahují k mému životu, vzdělávání a práci.
- ✓ Rozumím, jak se životní, vzdělávací a pracovní role v průběhu času mění.

Rozvíjení a řízení mé kariéry

- ✓ Činím efektivní rozhodnutí vztahující se k mému životu, učení a práci.
- ✓ Nalézám, vytvářím a udržuji si práci.
- ✓ Udržuji si rovnováhu ve svém životě, vzdělávání a práci, což je mým právem.
- ✓ Plánuji, rozvíjím a řídím svůj život, vzdělávání a práci.

Několik tipů na závěr jak začít rozvíjet CMS

Z výše uvedeného plyne, že CMS je součástí vzdělávacího procesu a to, jaký model zvolit k jejich efektivnímu rozvoji, je věcí individuální volby pedagogů. Rozhodně se vyplácí zkoušet různé přístupy a především zahrnout do tohoto procesu i ostatní kolegy. Pro začátek nabízíme tip, jak si zmapovat kariérové poradenství a vzdělávání na vlastní škole:

Na níže přiloženém listu – prázdné pyramidě dle finského modelu CMS – si projděte jednotlivé úrovně, které model popisuje a zamyslete se, jak konkrétně (aktivity, metody, techniky) v dané oblasti realizujete na své škole kariérové poradenství a vzdělávání. Tato analýza může být vhodným odrazovým můstkem k určení míst, na která se lze v rámci své praxe zaměřit a v důsledku může napomoci k tvorbě vlastní koncepce kariérového poradenství a vzdělávání na škole.

Stejně tak lze přistupovat i k práci s tímto metodickým webem a dle potřebných oblastí CMS si volit kroky jak k rozvoji vlastních poradenských aktivit, tak také k rozvoji sebe jakožto poradce a pedagoga.

